

# SC7232-SC7234

先染めならではのミックス感が特徴のファブリック。  
多色の糸が織りなす色の深みが魅力です。

標準価格 6,300円/m<sup>2</sup> [9,450円/m] 有効巾150cm

【標準】LP仕様(形態安定加工) 約2倍ヒダ(本縫い)裾:折返し

W ▶	~150	~225	~300	~375	~450
H ▼	2巾	3巾	4巾	5巾	6巾
~120	50,300	73,200	96,200	119,100	142,100
~140	50,300	73,200	96,200	119,100	142,100
~160	58,700	86,500	114,200	142,100	169,800
~180	58,700	86,500	114,200	142,100	169,800
~200	68,300	101,000	132,400	164,900	197,600
~220	68,300	101,000	132,400	164,900	197,600
~240	78,000	114,200	151,700	188,000	225,300
~260	78,000	114,200	151,700	188,000	225,300
(約1.5倍ヒダ)	~200	~300	~400	~500	~600

タッセル含む 片開き最大製作巾:300cm 円(税別)/cm  
標準仕様以外の場合は、ご注文の際にご指定ください。

プレーンシェード ドラム式

W ▶	40~60	~90	~140	~190	~240
H ▼	1W	2W	3W	4W	5W
81~100	30,000	32,100	34,400	51,500	53,900
~120	30,000	32,100	34,400	51,500	53,900
~140	34,400	36,500	38,800	59,600	62,000
~160	34,700	36,800	39,200	60,000	62,400
~180	38,300	40,400	42,700	67,200	69,500
~200	38,300	40,400	42,800	67,200	69,600
~220	42,300	44,400	46,700	74,700	77,100

コード式 上記価格表-3,000円(最小仕上り巾:18cm)

※写真の縫製スタイルは掲載価格とは異なる場合があります。 円(税別)/cm

組成 | ポリエステル100% Made in Japan

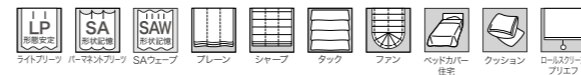
リピート | 38.2cm ↔ 50cm

寸法変化率 | 水洗い: タテ-0.5%・ヨコ-0.5%/ドライ: タテ-0.5%・ヨコ-0.5%

サ-53



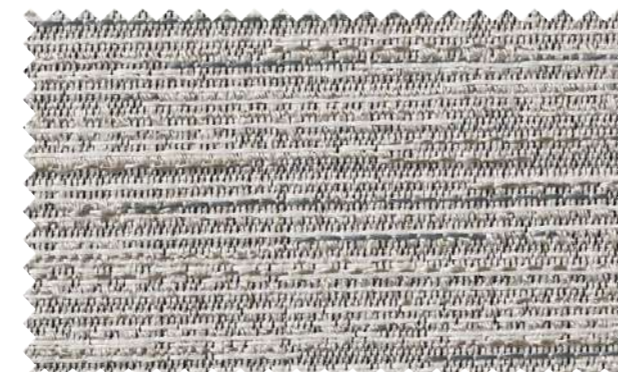
推奨スタイル



※生地の特性上、ライトフリーツ(形態安定加工)をおすすめいたします。  
※生地の製法上、縫製時に柄が合わない場合があります。  
※生地の製法上、表面の引きつれや糸切れにご注意ください。  
※生地の製法上、色によってミックス感の見え方が異なる場合があります。



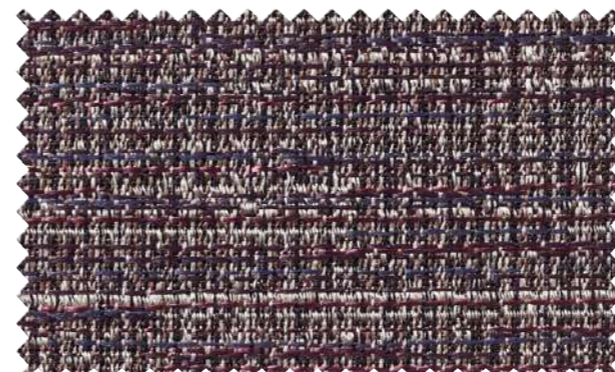
マッチシア- : SC7632(P.280)



◆ SC7232 遮光2級



シャ-プシェード : SC7234



◆ SC7233 遮光2級



◆ SC7234 遮光1級(C)

